

# ÜBER UNS

Selbstbestimmt, würdig und gut versorgt sterben – ein Herzenswunsch vieler Menschen, der nicht immer im eigenen Zuhause erfüllt werden kann, wenn dort die pflegerische Versorgung und Betreuung nicht möglich ist.

## WENN NICHT VIEL ZEIT BLEIBT, IST LEBENSQUALITÄT DAS WERTVOLLSTE GESCHENK.

Die Evangelische Perthes-Stiftung und die Johanniter haben mit dem Hospiz einen Ort geschaffen, an dem Sterbende im Kreis ihrer Familien und Freunde in Würde und nach eigenen Vorstellungen unter liebevoller, professioneller Begleitung Abschied nehmen können.

## DER MENSCH IM MITTELPUNKT

Lebensqualität in einer schwierigen Zeit zu wahren und zu schaffen ist unser oberstes Ziel. Das Team im Hospiz steht den Gästen und ihren Familien zur Seite, hat Zeit für Gespräche, lindert Schmerzen und teilt Sorgen, Ängste und Freude.



**NATHALIE PETER  
HOSPIZLEITUNG**

Rufen Sie mich an – ich stehe Ihnen gerne zu allen Fragen rund um das Hospiz zur Verfügung.

02921/66074-60  
info@hospiz-soest.de

# SPENDEN

Mit Ihrer Spende tragen Sie maßgeblich zum Erhalt des Hospizes Soest bei. Sie dient auch dazu, die hohe Qualität unserer Arbeit zu sichern und die Wünsche und Bedürfnisse unserer Gäste zu erfüllen.

## JEDE SPENDE KOMMT DIREKT IM HOSPIZ AN!

Neben einer direkten Überweisung gibt es viele kreative Möglichkeiten, Spenden zu sammeln. Ob zum Geburtstag, zur Silbernen oder Goldenen Hochzeit, bei der Firmenfeier, einem Sport-Event oder zu Weihnachten: Wünschen Sie sich doch von Ihren Lieben statt der üblichen Geschenke eine Spende für Ihr Herzensprojekt – das Hospiz Soest.

Gute Ideen und Beispiele für gelungene Spendenaktionen finden Sie auf unserer Website  
**[www.hospiz-soest.de](http://www.hospiz-soest.de)**

## Sie haben Fragen rund um das Thema Spenden?

Rufen Sie uns einfach an oder schreiben Sie uns eine E-Mail. Unsere Spenderbetreuung steht Ihnen in allen Belangen gerne hilfreich zur Verfügung.

### SPENDERBETREUUNG

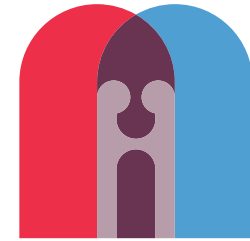
Mail: [spenden@hospiz-soest.de](mailto:spenden@hospiz-soest.de)  
Tel: 02921 / 66074-68

### SPENDENKONTO

Bank für Kirche und Diakonie eG – KD-Bank  
IBAN: DE19 3506 0190 0006 0060 00  
Verwendungszweck: Spende Hospiz

### Christliche Hospize im Kreis Soest gGmbH

Regenhertzweg 11a | 59494 Soest  
Tel.: 02921/66074-60 | Fax: 02921/66074-66  
[info@hospiz-soest.de](mailto:info@hospiz-soest.de) | [www.hospiz-soest.de](http://www.hospiz-soest.de)



## HOSPIZ SOEST



# DAS HOSPIZ IN SOEST

Das Hospiz wurde 2018 eröffnet und hat insgesamt 10 großzügig gestaltete Gästezimmer mit jeweils 21 qm. Ein geschützter Ort im Grünen: Das Hospiz liegt im idyllischen Stadtrandgürtel von Soest.



Die Unterstützung der Angehörigen und Freunde ist für die Hospizgäste von großer Bedeutung. Daher bieten wir für sie Übernachtungsmöglichkeiten im Besucherzimmer oder eine Schlafgelegenheit direkt im Zimmer des Gastes.

## **EIN ORT, WO TÜREN SICH SCHLIESSEN UND ANDERE SICH ÖFFNEN.**

Ein geselliger Wohnbereich gibt den Hospizgästen die Möglichkeit, den Tag im Kreise ihrer Familie und Freunde zu verbringen oder sich ins Private zurückzuziehen. Jedes Zimmer verfügt über Fenster, die bis auf Betthöhe reichen und so für einen freien Blick ins Grüne sorgen. Eine Sonnenterrasse vor jedem Zimmer ermöglicht einen Zugang nach draußen.



# LEBEN IM HOSPIZ



Gemeinsam mit den Angehörigen und Freunden geben wir Schwerkranken und Sterbenden menschliche Zuwendung und ein liebevolles, lebendiges Umfeld, in dem trotz der schweren Zeit auch viel gelacht wird.



## **FÜR UNSERE GÄSTE VOR ORT – TAG UND NACHT**

Um unsere 10 Gäste kümmern sich mehr als 20 examinierte Pflegekräfte in Voll- und Teilzeit sowie eine Mitarbeiterin in der Sozialarbeit und die Einrichtungsleitung.

Darüber hinaus engagieren sich zahlreiche ehrenamtliche Mitarbeiter\*innen.

# DIE AUFNAHME

Das stationäre Hospiz für den Kreis Soest steht erwachsenen Menschen aller Religionen, Konfessionen, Nationalitäten und sexuellen oder weltanschaulichen Orientierungen offen.

Eine Aufnahme erfolgt in der Regel nicht von einem auf den anderen Tag. Aus den individuellen Vorbereitungen und den Aufnahmekriterien ergeben sich für den Gast und seine Angehörigen unterschiedliche Zeitspannen bis zur Aufnahme.



## **WER KANN AUFGENOMMEN WERDEN?**

Wichtigstes Aufnahmekriterium ist eine Erkrankung, die voraussichtlich in absehbarer Zeit zum Tod führen wird und aus medizinischer Sicht keine Aussicht auf Heilung besteht.

Ausführliche Informationen zur Aufnahme finden Sie auf unserer Website [www.hospiz-soest.de](http://www.hospiz-soest.de)

